





B 26

PROFUM 0.6/6/11

KUNTER 20/11

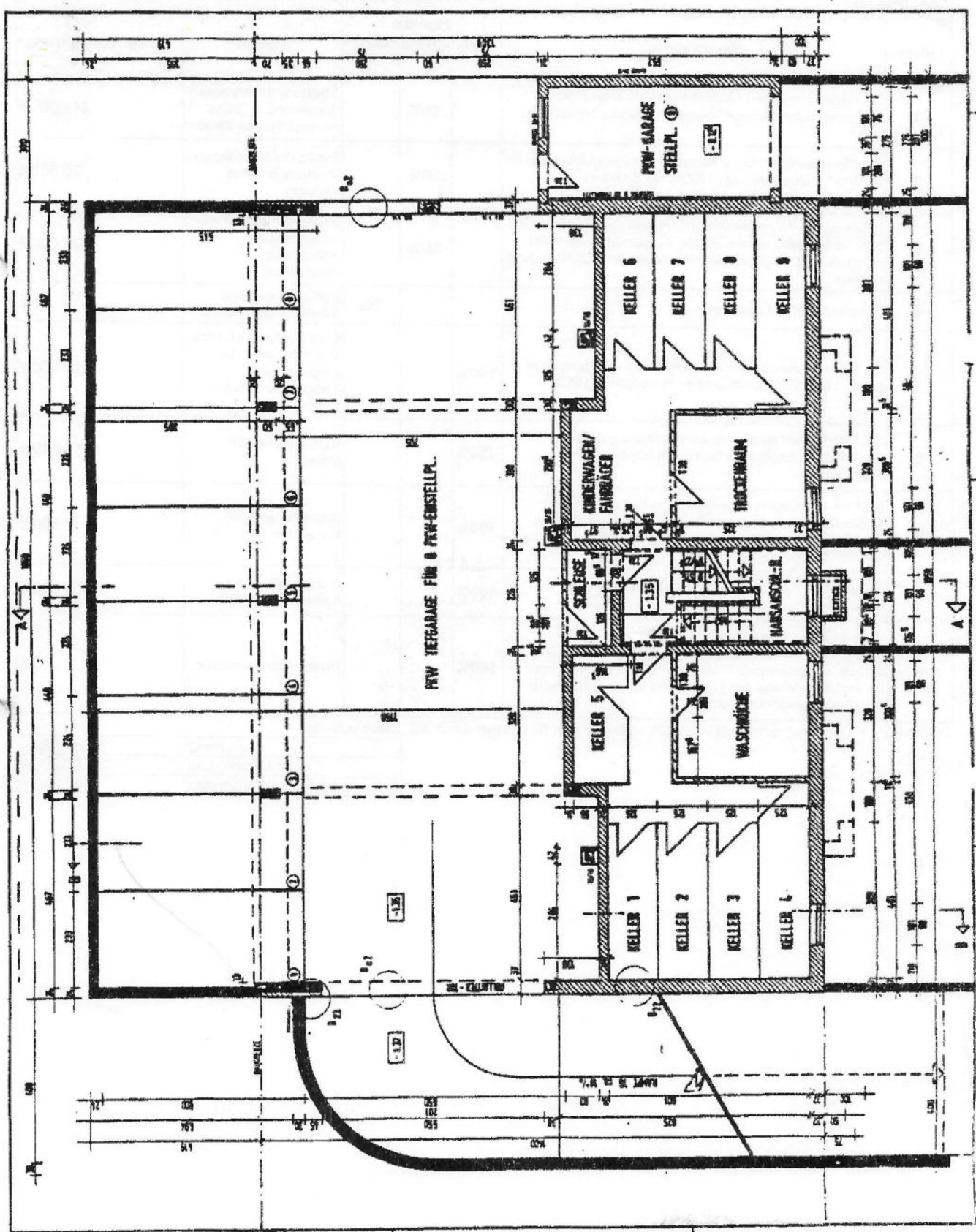
12/11

12/11

12/11

- ① ALLE FÜRSTÄNDIGKEITEN 5 cm
- ② NACH MAßSTAB UND MIT DER MASCHINELLE VERFÄHRNEN IN FÜRSTEN

PROJEKT	BEBAUUNG
BAUHER	9-FAM-WOHNGEHEISS DELATHESSTRASSE 1047 DORMAGEN-SÜD DPL-ING. MICHAEL W. KÖPPEL MÜLLERSTR. 40E 7600 BREMEN 1
DES MAßSTAB	1:50
DES ARCHITECT	27.8.1983
PLANNUMMER	AUSFÜHRUNGSPLAN 1
ZEICHNUNG	GEMÜSSIG
MAßSTAB	1:50
GEZEHNIS	C5
DATUM	27.8.1983
ARCHITECT	ARCHITECT BDA REINHARDTSTR. 12 4000 DUSSELDORF 1 TELEFON: 0211/674748
PLANNUM	DPL-ING.
BAULEITUNG	C. SCHNACHENBERG ARCHITECT BDA REINHARDTSTR. 12 4000 DUSSELDORF 1 TELEFON: 0211/674748
BLATT-NR.	12-06-11
BLATTGRÖßE	75x50



## Zusammenstellung der Wohnflächen Ermittlung des umbauten Raumes

### Wohnflächen:

#### Untere Ebene

Wohnraum	25,234 m <sup>2</sup>
Küche	7,969 m <sup>2</sup>
Kind	13,134 m <sup>2</sup>
Bad	5,767 m <sup>2</sup>
Diele	8,134 m <sup>2</sup>
Balkon	4,293 m <sup>2</sup>

#### Obere Ebene

Eltern	22,962 m <sup>2</sup>
Bad	5,582 m <sup>2</sup>

Summe: **93,1 m<sup>2</sup>** **Wohnfläche**

### Volumenermittlung: umbauter Raum

OK 2. OG:	+6,75 m
OK DG	+9,3 m
Dachneigung:	37,6°

umbauter Raum untere Ebene:  $h=9,3\text{m}-6,75\text{m}=2,55\text{ m}$

Wohnraum	$25,23\text{m}^2 \times 2,55\text{m} =$	<b>64 m<sup>3</sup></b>
Küche	$7,96\text{ m}^2 \times 2,5^*\text{ m} =$	<b>20 m<sup>3</sup></b>
Kind	$3,30\text{m} \times 3,25\text{m} \times 2,55\text{ m} + 1,00\text{m} \times 1,40\text{m} \times 3,25\text{m}$ $+ 0,5 \times 1,55\text{m} \times 1,40\text{m} \times 3,25\text{m} =$	<b>35 m<sup>3</sup></b>
Bad	$5,76\text{m}^2 \times 2,0^*\text{m} =$	<b>12 m<sup>3</sup></b>
Diele+Treppe	$4,70\text{m} \times 2,50\text{m} \times 2,55\text{m} =$	<b>30 m<sup>3</sup></b>

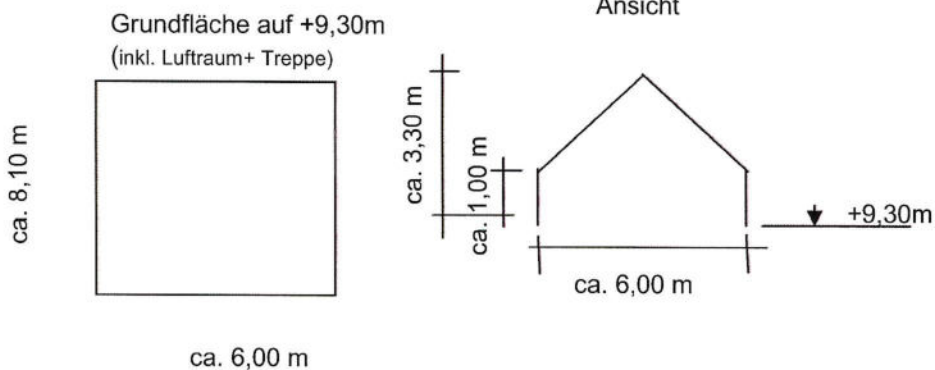
\* Annahme für mittlere Höhe

#### umbauter Raum obere Ebene:

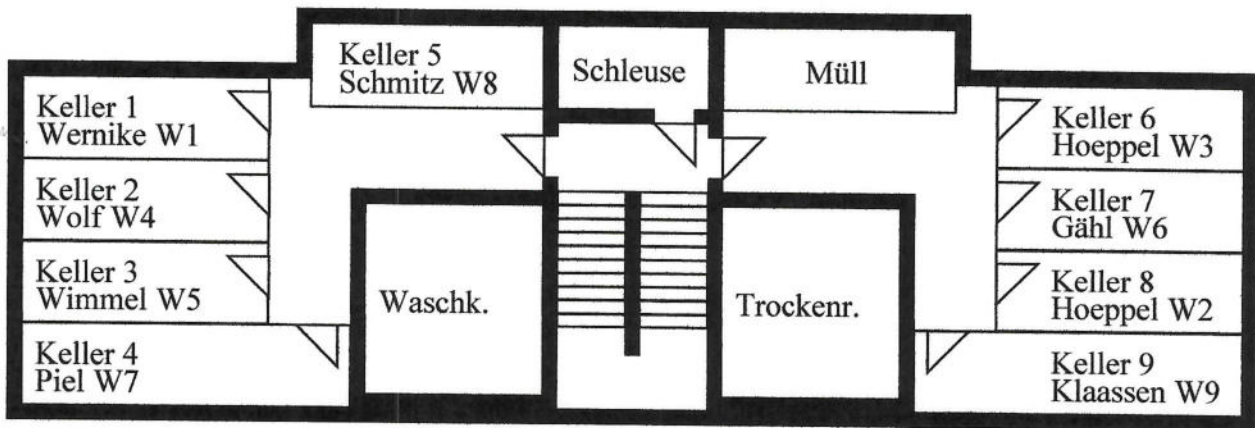
$$V = 8,10\text{m} \times 6,00\text{m} \times 1,00\text{m} + 0,5 \times 6,00\text{m} \times 2,3\text{m} \times 8,10\text{m} = \mathbf{104\text{ m}^3}$$

**$\Sigma$  umbauter Raum Wohnung 7: 266 m<sup>3</sup>**

unmaßstäbl. Skizzen (nur oberen Ebene!):



## Grundrißplan :



## Die Waschküche :

<input type="checkbox"/> W 6	<input type="checkbox"/> W 1
<input type="checkbox"/> W 4	<input type="checkbox"/> W 2
<input type="checkbox"/> W 9	<input type="checkbox"/> W 3
<input type="checkbox"/> W 8	<input type="checkbox"/> W 5
<input type="checkbox"/> W 7	



# unmaßstäbliche Skizze Bad DG

